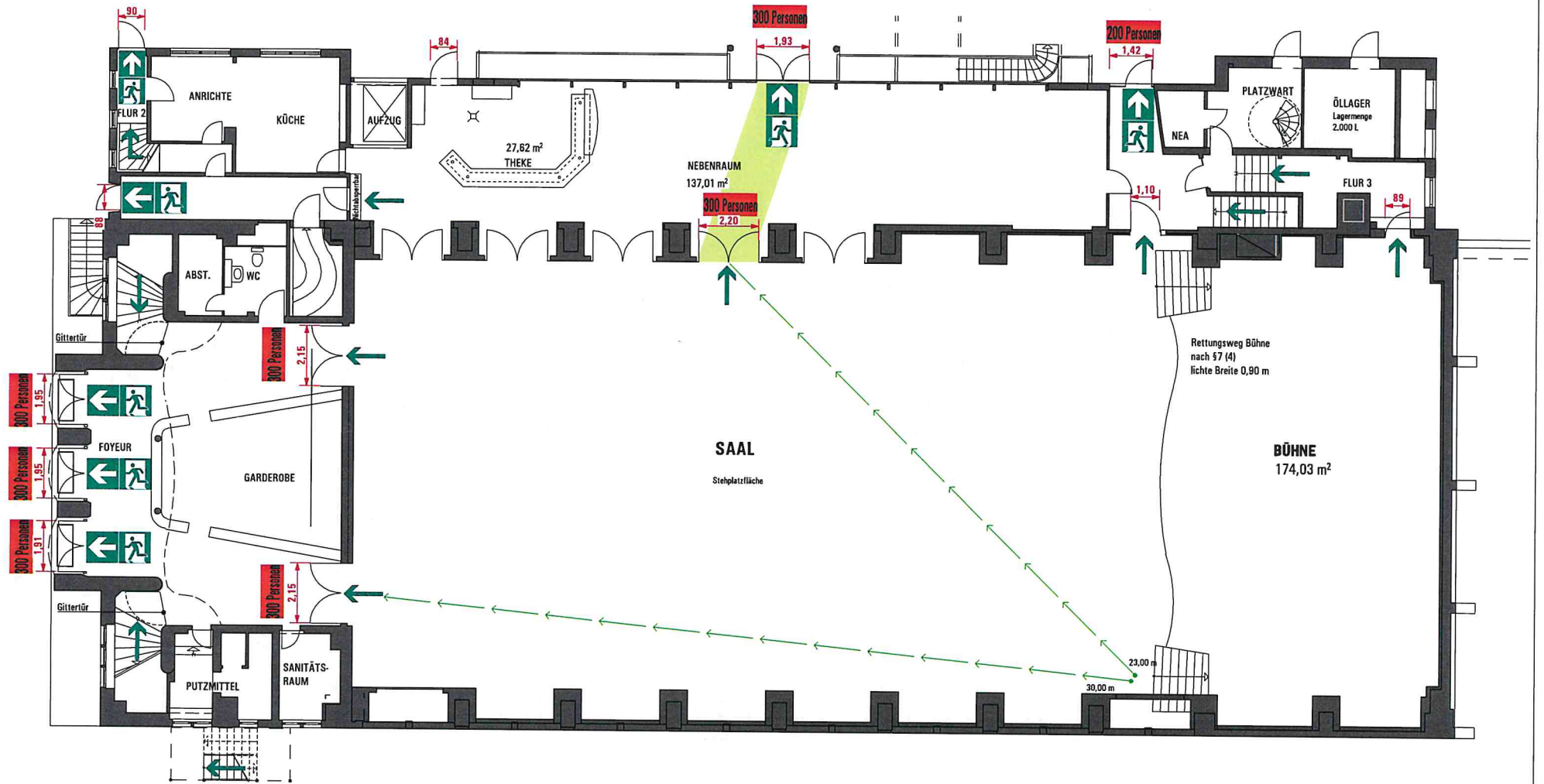


# Variante 1



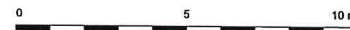
**Besucheranzahl:**

Stehplätze max. 900

Die max. Besucherzahl von 900 Personen darf nicht überschritten werden und ist durch Einlasskontrolle zu überwachen!

**LEGENDE:**

Rettungsweg



**BAUVORHABEN:**  
19.0242-A -  
BACHGAUHALLE GROSSOSTHEIM Bestuhlung  
Pflaumheimer Str. 24  
63762 Großostheim



Riegelstraße 55  
63762 Großostheim  
Tel: 06026/979971-0  
Fax: 06026/979971-9  
E-Mail: info@hock-plan-ing.de  
Web: www.hock-plan-ing.de

**Saal ohne Bestuhlung**

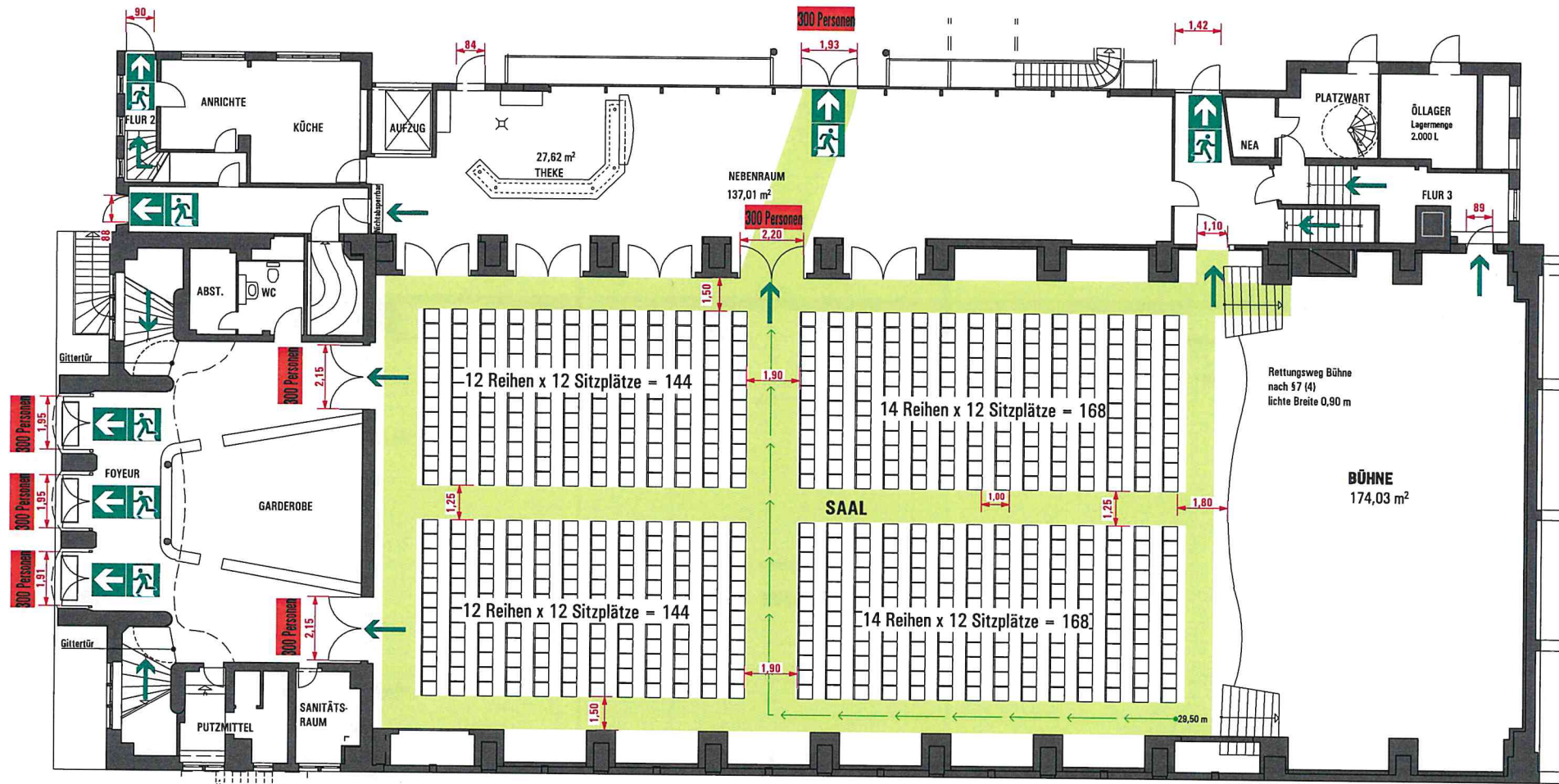
Datum	Planersteller
20.02.2023	SK

**BP- Variante 01**

Maßstab	Blattgröße
1:150	420*297 A3

**BAUHERR:**  
Markt Großostheim  
Schaafheimer Str. 33  
63762 Großostheim

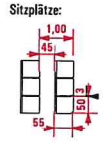
# Variante 2



1 Sitzplatz muss mindestens 0,50 m breit sein. Zwischen den Sitzplatzreihen muss eine lichte Durchgangsbreite von mindestens 0,40 m vorhanden sein.

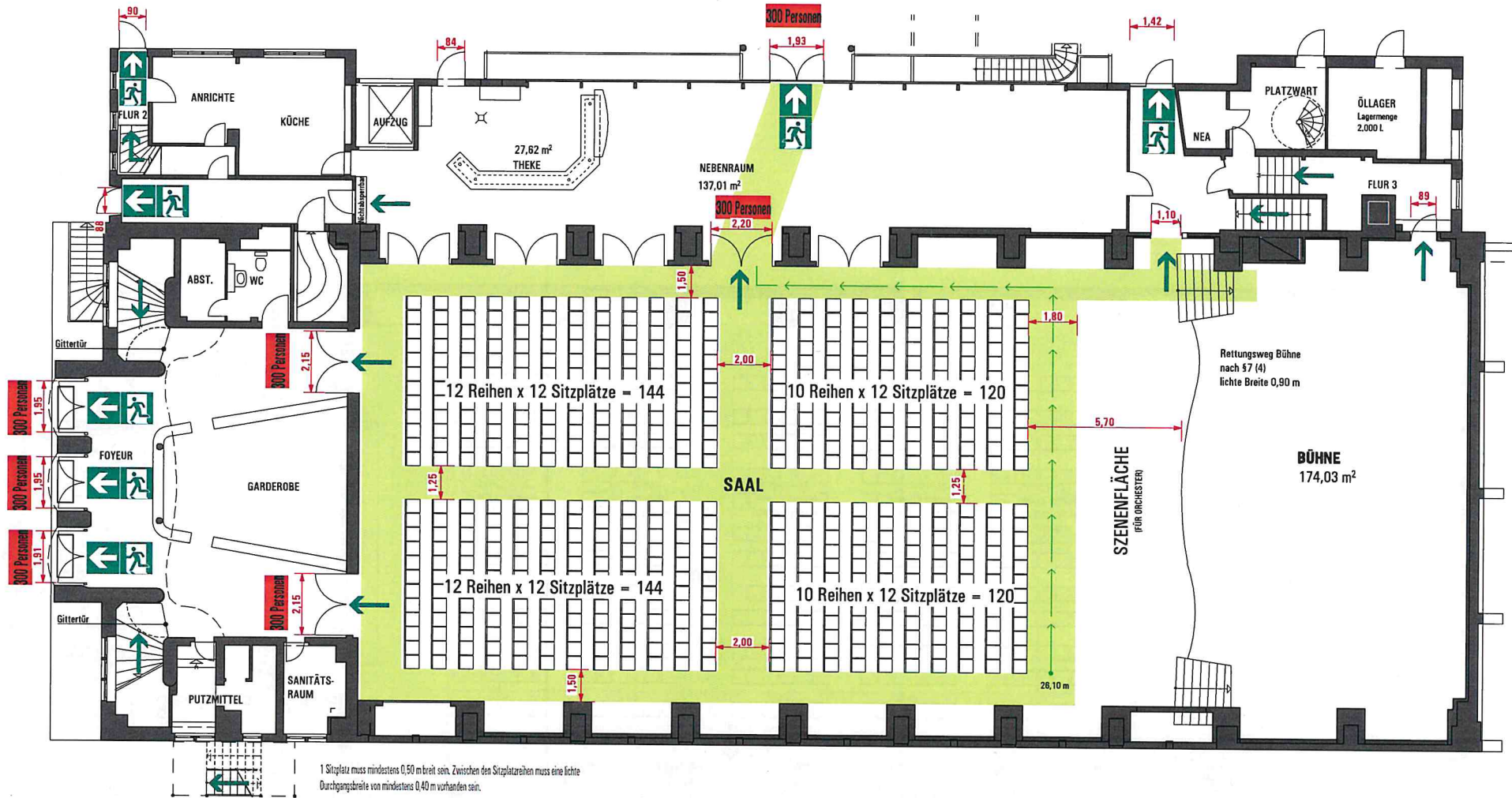
**Besucheranzahl:**  
Sitzplätze 624

**LEGENDE:**  
Rettungsweg



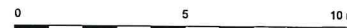
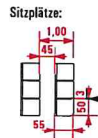
<b>BAUVORHABEN:</b> 19.0242-A - <b>BACHGAUHALLE GROSSOSTHEIM</b> Bestuhlung Pflaumheimer Str. 24 63762 Großostheim	Hockbau Planungs- und Ingenieurgesellschaft mbH	Riegelstraße 55 63762 Großostheim Tel: 06026/979971-0 Fax: 06026/979971-9 E-Mail: info@hock-plan-ing.de Web: www.hock-plan-ing.de	
		<b>Reihenbestuhlung</b>	
<b>BAUHERR:</b> Markt Großostheim Schaafeimer Str. 33 63762 Großostheim	Datum 20.02.2023	Planersteller SK	<b>BP- Variante 02</b>
	Maßstab 1:150	Blattgröße 420*297 A3	

# Variante 3



Besucheranzahl:  
Sitzplätze 528

LEGENDE:  
 Rettungsweg



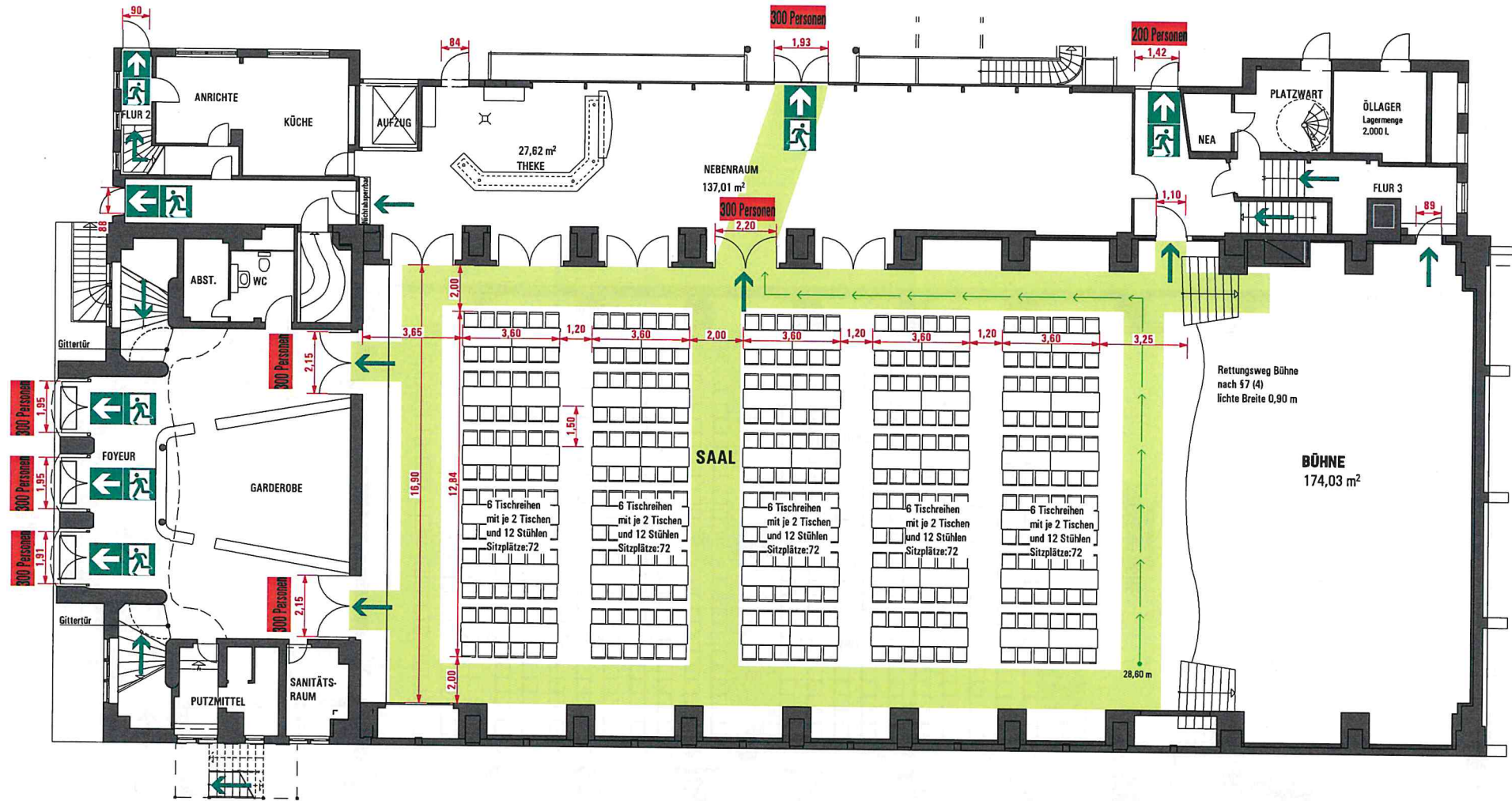
**BAUVORHABEN:**  
 19.0242-A -  
**BACHGAUHALLE GROSSOSTHEIM** Bestuhlung  
 Pfäumheimer Str. 24  
 63762 Großostheim

**BAUHERR:**  
 Markt Großostheim  
 Schaafheimer Str. 33  
 63762 Großostheim

 Hochbau Planungs- und  
 Ingenieurgesellschaft mbH  
 Riegelstraße 55  
 63762 Großostheim  
 Tel: 06026/979971-0  
 Fax: 06026/979971-9  
 E-Mail: info@hock-plan-ing.de  
 Web: www.hock-plan-ing.de

**Reihenbestuhlung mit Szenenfläche**

Datum	Planersteller
20.02.2023	SK
<b>BP- Variante 03</b>	
Maßstab	Blattgröße
1:150	420*297 A3



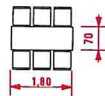
Besucheranzahl: 360


Sitzplätze an Tischen

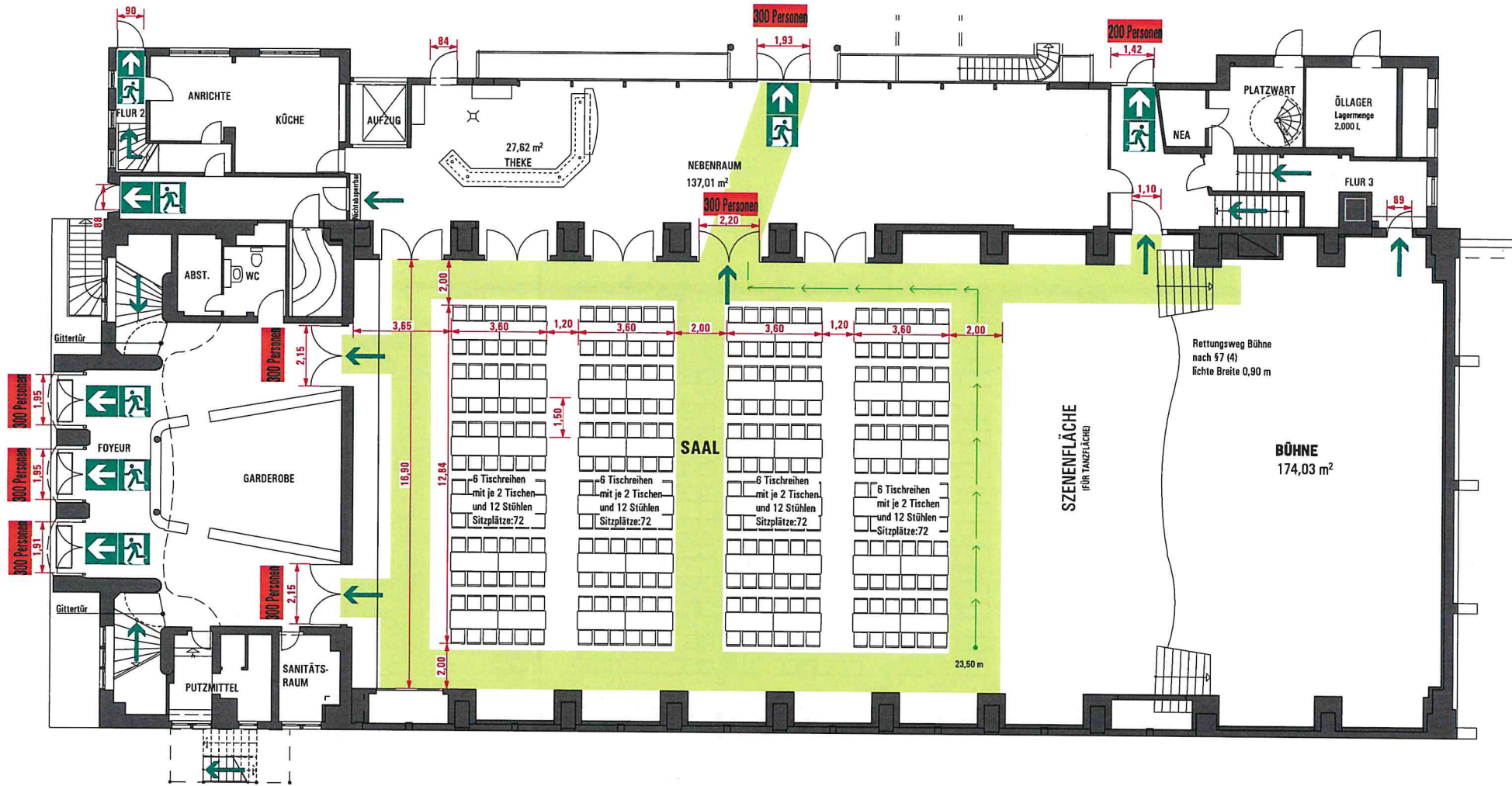
LEGENDE:

Rettungsweg

Sitzplätze:

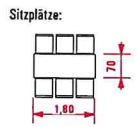


<b>BAUVORHABEN:</b> 19.0242-A - <b>BACHGAUHALLE GROSSSTHEIM</b> Bestuhlung Pflaumheimer Str. 24 63762 Großostheim	 HOCK PLAN INGENIEUR Hochbau Planungs- und Ingenieurgesellschaft mbH	Riegelstraße 55 63762 Großostheim Tel: 06026/979971-0 Fax: 06026/979971-9 E-Mail: info@hock-plan-ing.de Web: www.hock-plan-ing.de	
		<b>Bestuhlung Tischreihen</b>	
<b>BAUHERR:</b> Markt Großostheim Schaafeimer Str. 33 63762 Großostheim	Datum 20.02.2023	Planersteller SK	
	<b>BP- Variante 04</b>		
	Maßstab 1:150	Blattgröße 420*297 A3	




Besucheranzahl: 288  
Sitzplätze an Tischen

**LEGENDE:**  
 Rettungsweg



**BAUVORHABEN:**  
 19.0242-A -  
 BACHGAUHALLE GROSSOSTHEIM Bestuhlung  
 Pflaumheimer Str. 24  
 63762 Großostheim

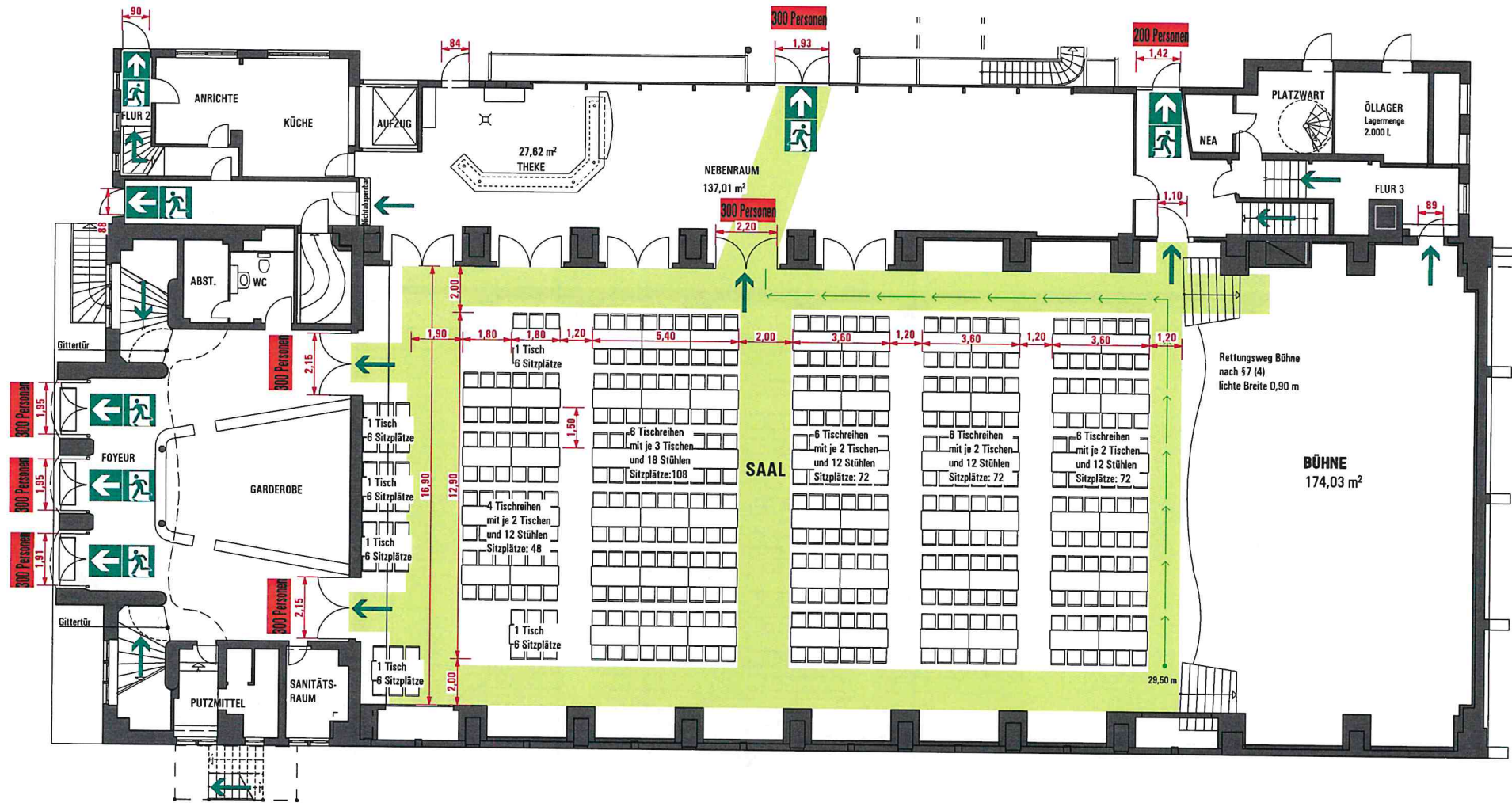


Hochbau Planungs- und  
Ingenieurgesellschaft mbH

Riegelstraße 55  
63762 Großostheim  
Tel: 06026/979971-0  
Fax: 06026/979971-9  
E-Mail: info@hock-plan-ing.de  
Web: www.hock-plan-ing.de

**BAUHERR:**  
 Markt Großostheim  
 Schaafer Str. 33  
 63762 Großostheim

Bestuhlung Tischreihen	
Datum	Planersteller
20.02.2023	SK
BP- Variante 05	
Maßstab	Blattgröße
1:150	420*297 A3



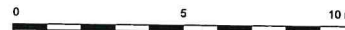
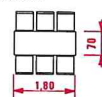
Besucheranzahl: 408

Sitzplätze an Tischen

LEGENDE:

 Rettungsweg

Sitzplätze:



BAUVORHABEN:  
19.0242-A -  
BACHGAUHALLE GROSSSTHEIM Bestuhlung  
Pflaumheimer Str. 24  
63762 Großostheim

BAUHERR:  
Markt Großostheim  
Schaafeheimer Str. 33  
63762 Großostheim



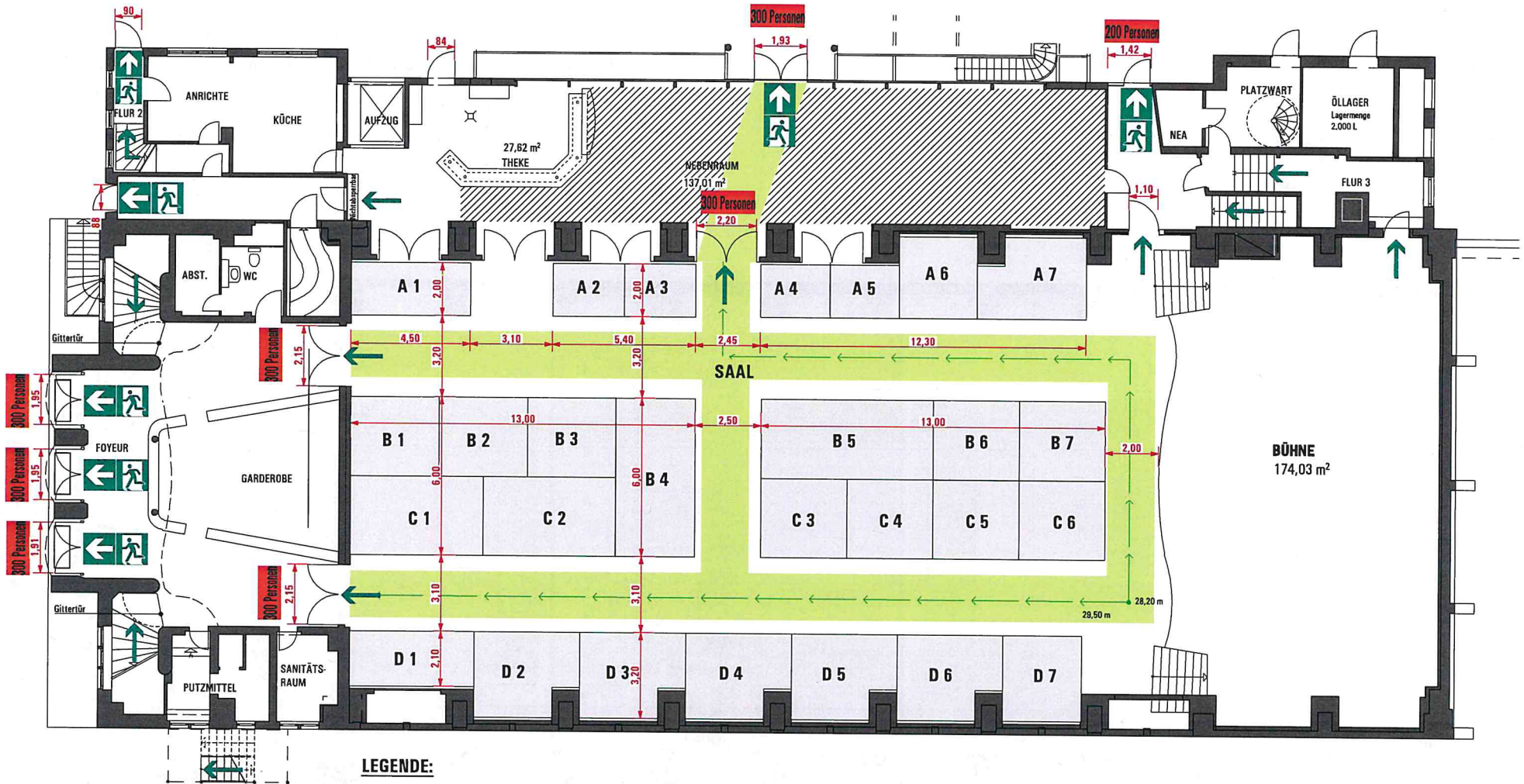
Riegelstraße 55  
63762 Großostheim  
Tel: 06026/979971-0  
Fax: 06026/979971-9  
E-Mail: info@hock-plan-ing.de  
Web: www.hock-plan-ing.de

Bestuhlung Tischreihen

Datum	Planersteller
20.02.2023	SK

BP- Variante 06

Maßstab	Blattgröße
1:150	420*297 A3

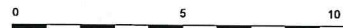


**LEGENDE:**

- Ausstellungsfläche
- zusätzliche Fläche für den Aufenthalt von Personen
- Rettungsweg

**Besucheranzahl:**  
max. 680

Die max. Besucherzahl von 680 Personen darf nicht überschritten werden und ist durch Einlasskontrolle zu überwachen!



**BAUVORHABEN:**  
19.0242-A -  
BACHGAUHALLE GROSSOSTHEIM Bestuhlung  
Pflaumheimer Str. 24  
63762 Großostheim

**BAUHERR:**  
Markt Großostheim  
SchAAFheimer Str. 33  
63762 Großostheim



Hochbau Planungs- und  
Ingenieurgesellschaft mbH

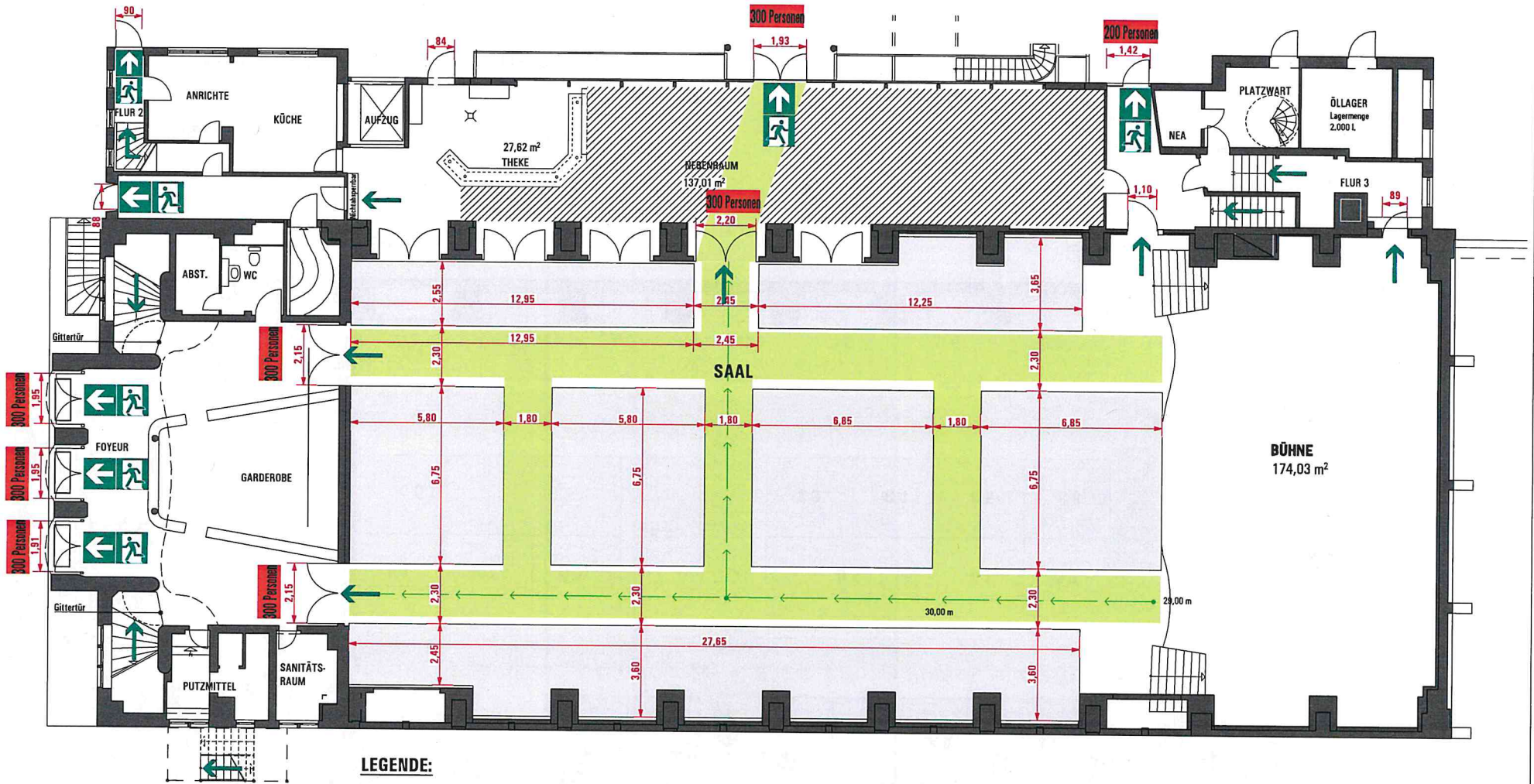
Riegelstraße 55  
63762 Großostheim  
Tel: 06026/979971-0  
Fax: 06026/979971-9  
E-Mail: info@hock-plan-ing.de  
Web: www.hock-plan-ing.de

**Messe A, ohne Bühnennutzung**

Datum	Planersteller
20.02.2023	SK

**BP- Variante 07**

Maßstab	Blattgröße
1:150	420*297 A3



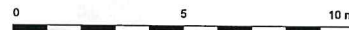
**LEGENDE:**

- Ausstellungsfläche
- zusätzliche Fläche für den Aufenthalt von Personen
- Rettungsweg

**Besucheranzahl:**

max. 680

Die max. Besucherzahl von 680 Personen darf nicht überschritten werden und ist durch Einlasskontrolle zu überwachen!



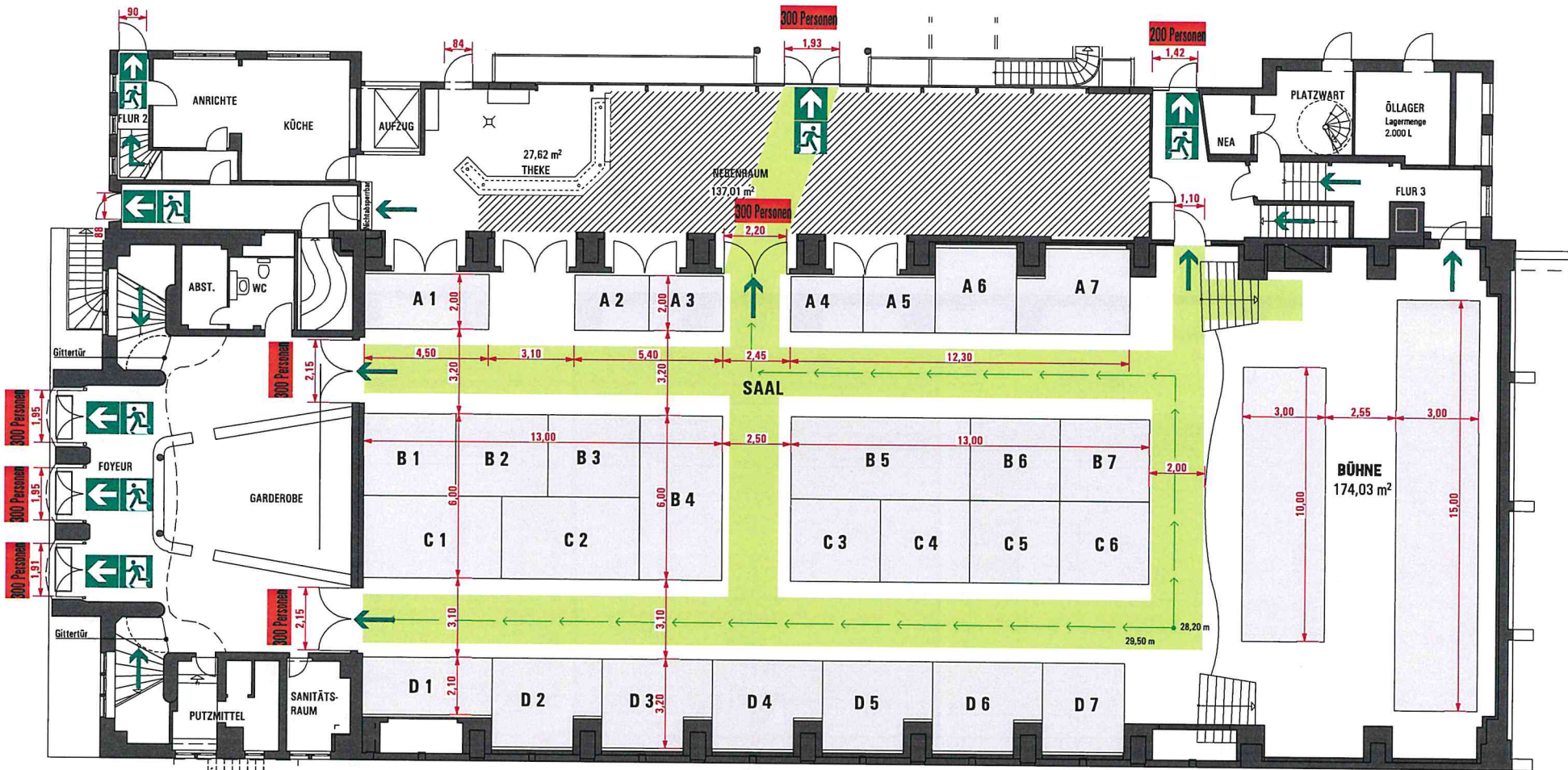
**BAUVORHABEN:**  
 19.0242-A -  
**BACHGAUHALLE GROSSSTHEIM** Bestuhlung  
 Pflaumheimer Str. 24  
 63762 Großostheim

**BAUHERR:**  
 Markt Großostheim  
 Schaafeheimer Str. 33  
 63762 Großostheim

**HP**  
 HOECK PLAN INGENIEURGESELLSCHAFT mbH  
 Hochbau Planungs- und  
 Ingenieurgesellschaft mbH  
 Riegelstraße 55  
 63762 Großostheim  
 Tel: 06026/878971-0  
 Fax: 06026/878971-9  
 E-Mail: info@hock-plan-ing.de  
 Web: www.hock-plan-ing.de

**Messe B, ohne Bühnennutzung**

<b>BP- Variante 08</b>	
Datum	Planersteller
20.02.2023	SK
Maßstab	Blattgröße
1:150	420*297 A3

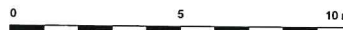


**LEGENDE:**

- Ausstellungsfläche
- zusätzliche Fläche für den Aufenthalt von Personen
- Rettungsweg

**Besucheranzahl:**  
max. 680

Die max. Besucherzahl von 680 Personen darf nicht überschritten werden und ist durch Einlasskontrolle zu überwachen!



**BAUVORHABEN:**  
19.0242-A -  
BACHGAUHALLE GROSSOSTHEIM Bestuhlung  
Pflaumheimer Str. 24  
63762 Großostheim

**BAUHERR:**  
Markt Großostheim  
Schaafeheimer Str. 33  
63762 Großostheim



Riegelstraße 55  
63762 Großostheim  
Tel: 06026/979971-0  
Fax: 06026/979971-9  
E-Mail: info@hock-plan-ing.de  
Web: www.hock-plan-ing.de

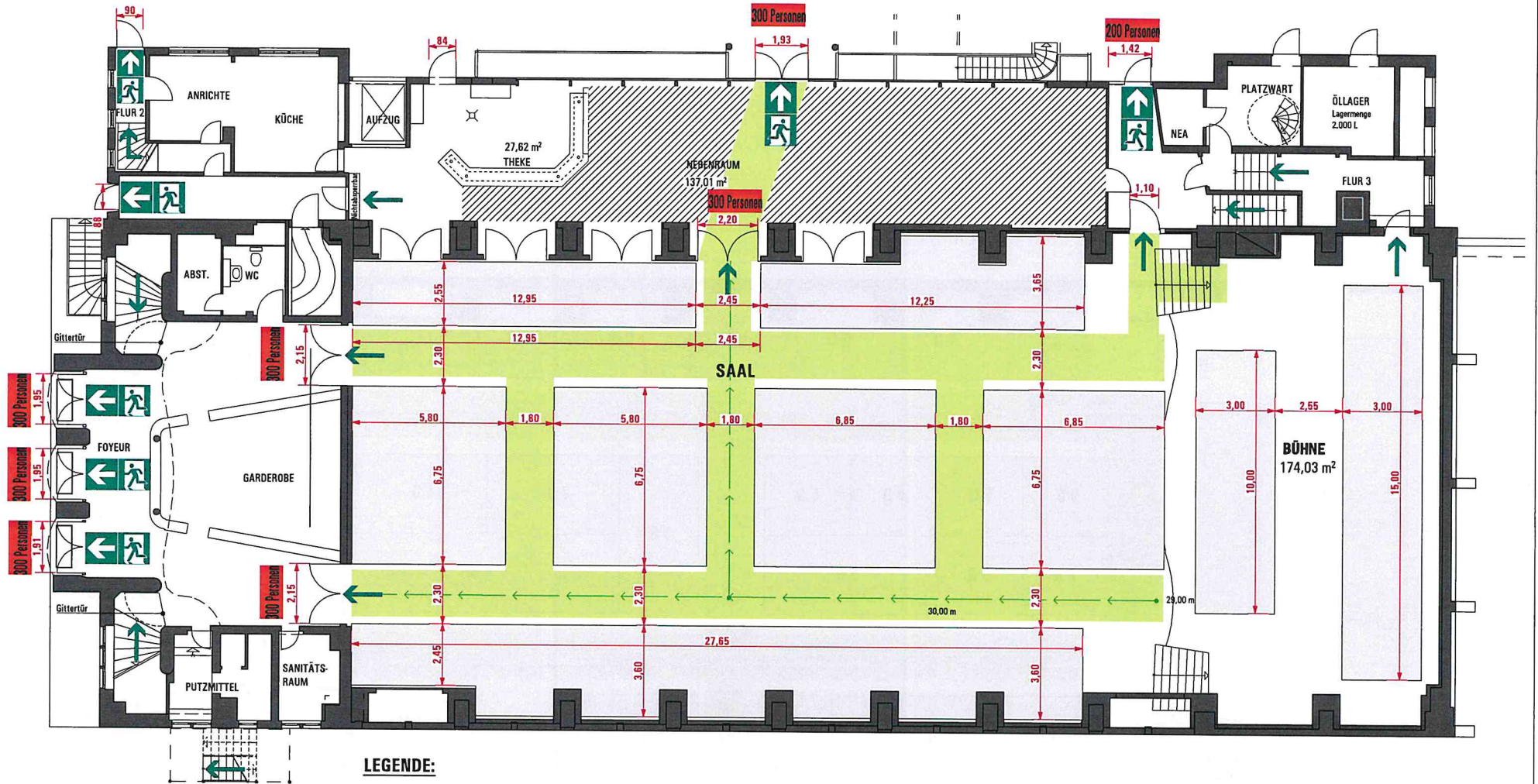
**Messe C, mit Bühnennutzung**

Datum	Planersteller
20.02.2023	SK

**BP- Variante 09**

Maßstab	Blattgröße
1:150	420*297 A3

# Variante 10



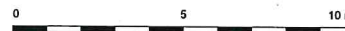
## LEGENDE:

- Ausstellungsfläche
- zusätzliche Fläche für den Aufenthalt von Personen
- Rettungsweg

## Besucheranzahl:

max. 680

Die max. Besucherzahl von 680 Personen darf nicht überschritten werden und ist durch Einlasskontrolle zu überwachen!



BAUVORHABEN:  
19.0242-A -  
BACHGAUHALLE GROSSSTHEIM Bestuhlung  
Pflaumheimer Str. 24  
63762 Großostheim

BAUHERR:  
Markt Großostheim  
Schaafheimer Str. 33  
63762 Großostheim



Hochbau Planungs- und  
Ingenieurgesellschaft mbH

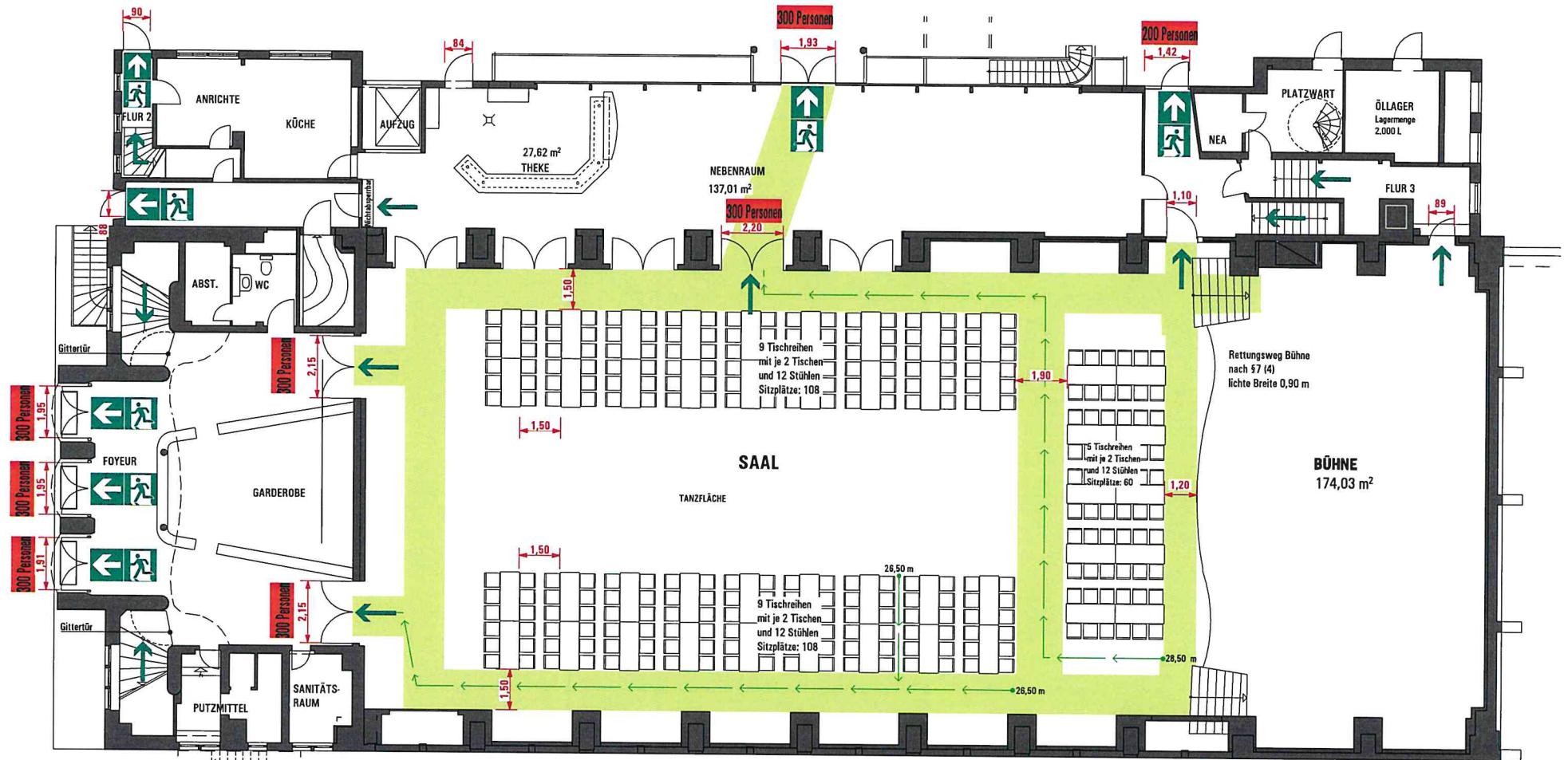
Riegelstraße 55  
63762 Großostheim  
Tel: 06026/979971-0  
Fax: 06026/979971-9  
E-Mail: info@hock-plan-ing.de  
Web: www.hock-plan-ing.de

## Messe D, mit Bühnennutzung

Datum	Planersteller
20.02.2023	SK

## BP- Variante 10

Maßstab	Blattgröße
1:150	420*297 A3

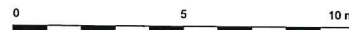
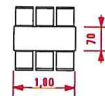


Besucheranzahl: 276  
Sitzplätze an Tischen

**LEGENDE:**

Rettungsweg

Sitzplätze:



**BAUVORHABEN:**  
19.0242-A -  
BACHGAUHALLE GROSSOSTHEIM Bestuhlung  
Pflaumheimer Str. 24  
63762 Großostheim

**BAUHERR:**  
Markt Großostheim  
Schaafheimer Str. 33  
63762 Großostheim



Hochbau Planungs- und  
Ingenieurgesellschaft mbH

Riegelstraße 55  
63762 Großostheim  
Tel: 06026/979971-0  
Fax: 06026/979971-9  
E-Mail: info@hock-plan-ing.de  
Web: www.hock-plan-ing.de

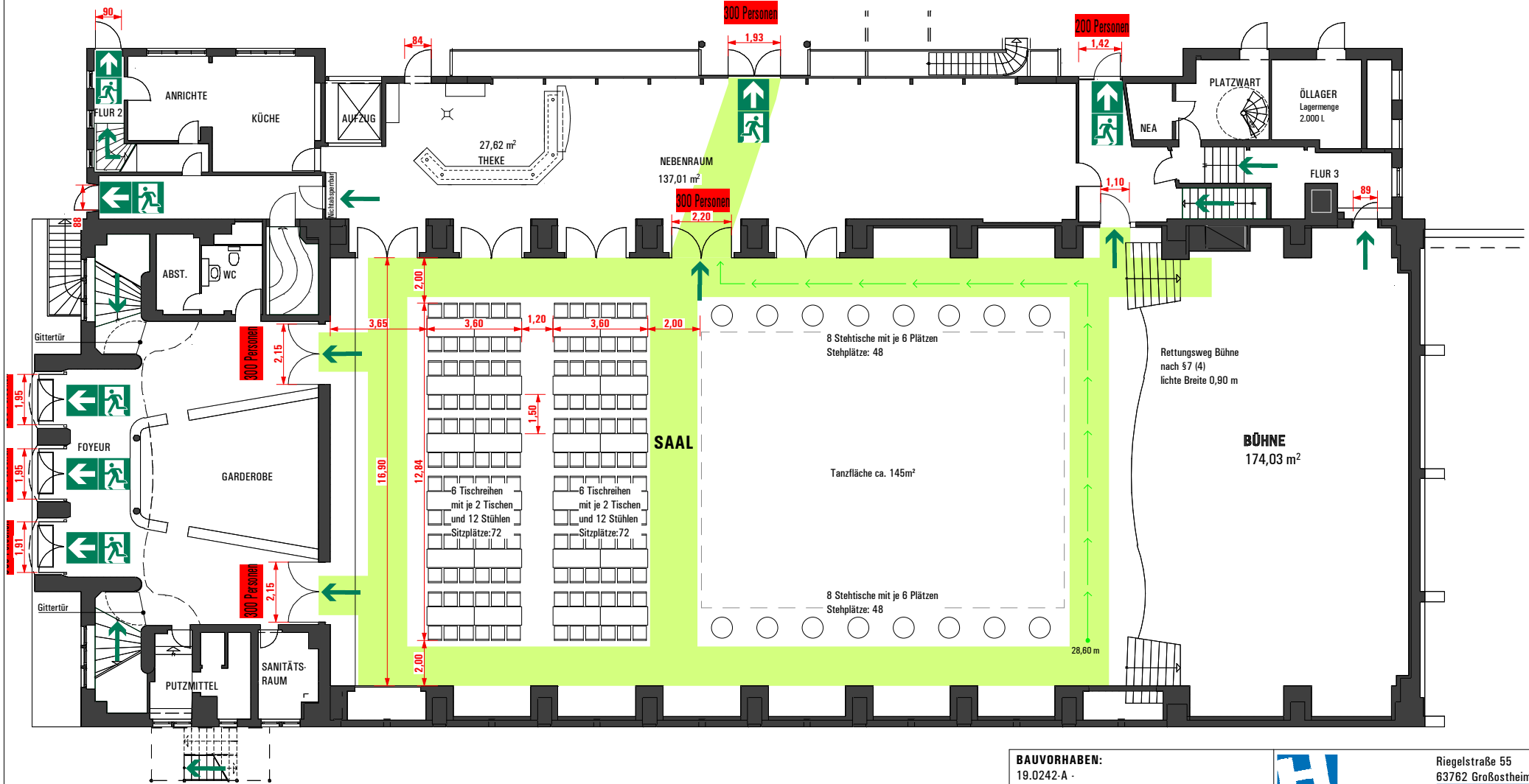
**Sitzplätze an Tischen**

Datum	Planersteller
20.02.2023	SK

**BP- Variante 11**

Maßstab	Blattgröße
1:150	420*297 A3

Variante 12 Bestuhlung Tischreihen



Besucheranzahl: 530

Sitzplätze an Tischen: 144

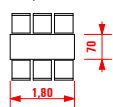
Stehplätze an Tischen: 96

Tanzfläche 145m²: 290

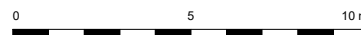
LEGENDE:

Rettungsweg

Sitzplätze:



Stehplätze:



BAUVORHABEN:  
19.0242-A -  
**BACHGAUHALLE GROSSSTHEIM Bestuhlung**  
Pflaumheimer Str. 24  
63762 Großostheim

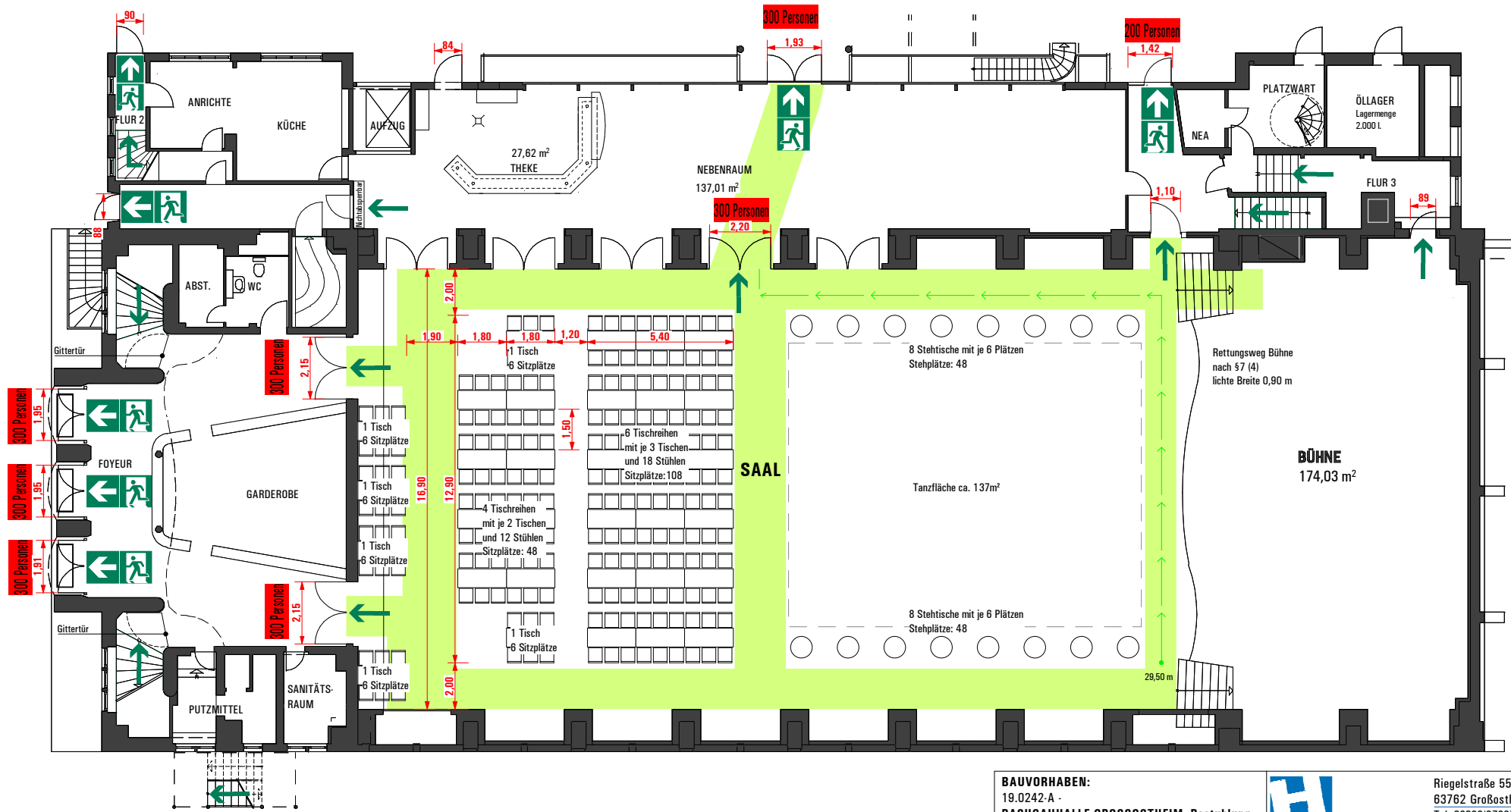
BAUHERR:  
Markt Großostheim  
Schaafheimer Str. 33  
63762 Großostheim

Riegelstraße 55  
63762 Großostheim  
Tel: 06026/979971-0  
Fax: 06026/979971-9  
E-Mail: info@hock-plan-ing.de  
Web: www.hock-plan-ing.de

**BP- Variante 12 Tanzfläche mit Stehtischen**

Datum	Planersteller
26.11.2023	SK
Maßstab	Blattgröße
1:150	420*297 A3

Variante 13 Bestuhlung Tischreihen



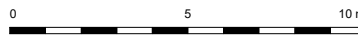
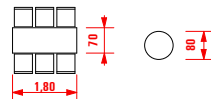
**Besucheranzahl: 562**

Sitzplätze an Tischen: 192  
 Stehplätze an Tischen: 96  
 Tanzfläche 137m²: 274

**LEGENDE:**

Rettungsweg

Sitzplätze: Stehplätze:



**BAUVORHABEN:**  
 19.0242-A -  
**BACHGAUHALLE GROSSSTHEIM Bestuhlung**  
 Pflaumheimer Str. 24  
 63762 Großostheim

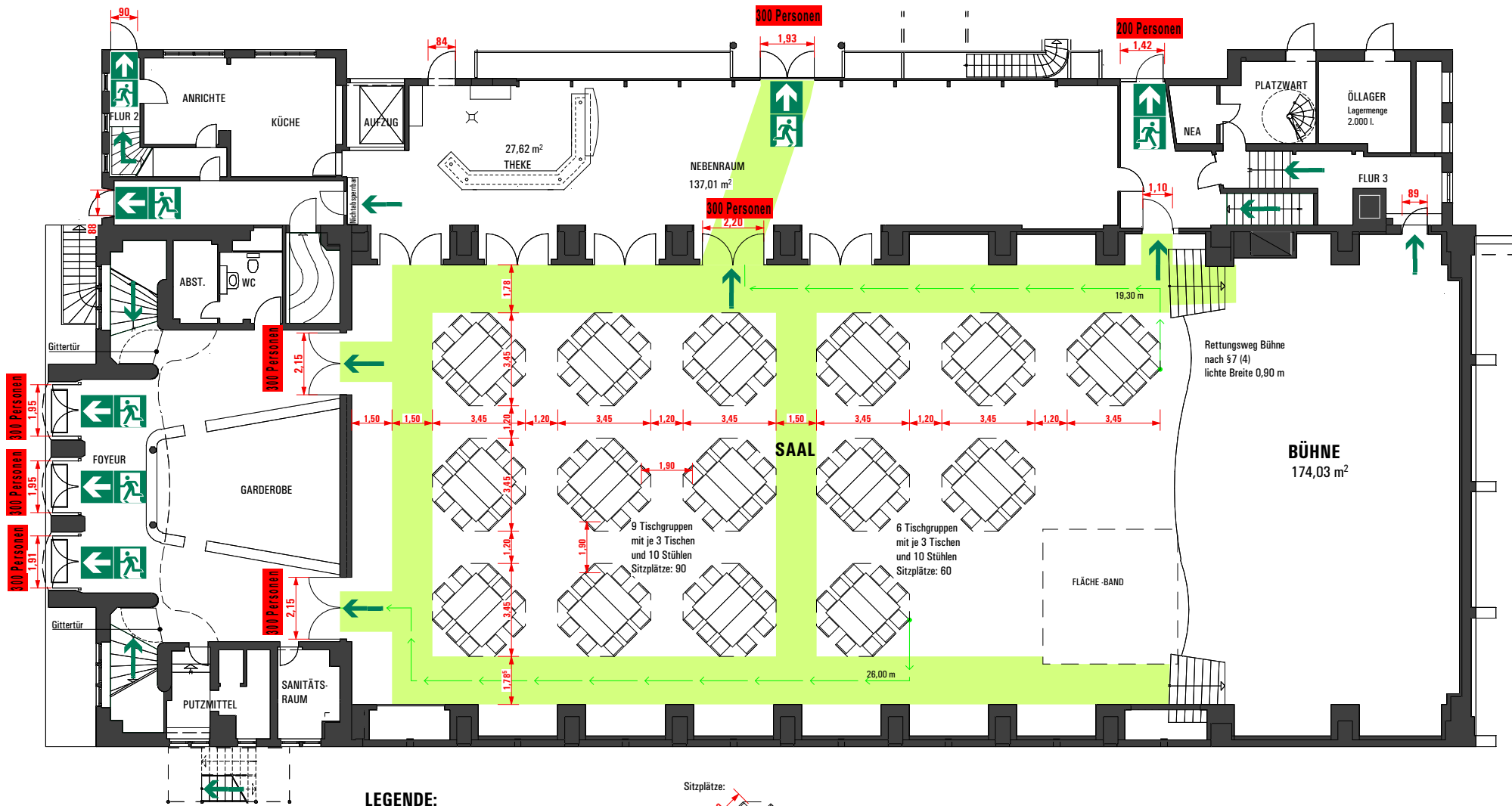
**BAUHERR:**  
 Markt Großostheim  
 Schaafheimer Str. 33  
 63762 Großostheim



Riegelstraße 55  
 63762 Großostheim  
 Tel: 06026/979971-0  
 Fax: 06026/979971-9  
 E-Mail: info@hock-plan-ing.de  
 Web: www.hock-plan-ing.de

**BP- Variante 13 Tanzfläche mit Stehtischen**

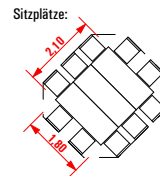
Datum	Planersteller
26.11.2023	SK
Maßstab	Blattgröße
1:150	420*297 A3



Besucheranzahl: 150  
Sitzplätze an Tischen

LEGENDE:

Rettungsweg



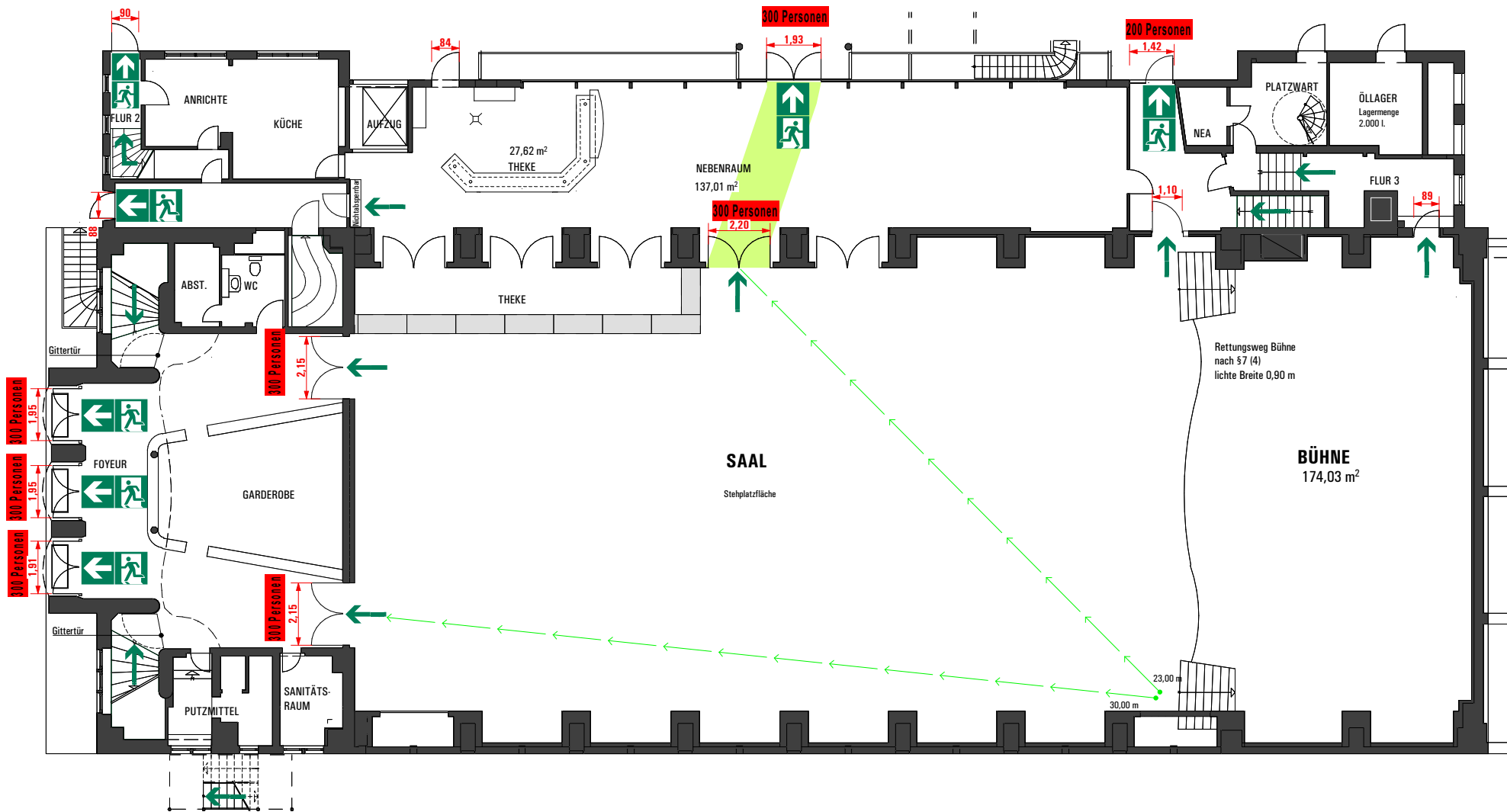
**BAUVORHABEN:**  
19.0242-A -  
**BACHGAUHALLE GROSSSTHEIM** Bestuhlung  
Pflaumheimer Str. 24  
63762 Großostheim

**BAUHERR:**  
Markt Großostheim  
Schaafheimer Str. 33  
63762 Großostheim

**H** Hochbau Planungs- und Ingenieurgesellschaft mbH  
Riegelstraße 55  
63762 Großostheim  
Tel: 06026/979971-0  
Fax: 06026/979971-9  
E-Mail: info@hock-plan-ing.de  
Web: www.hock-plan-ing.de

**Sitzplätze an Tischgruppen-150**

Datum	Planersteller
12.11.2025	bt/ka
<b>Variante 14</b>	
Maßstab	Blattgröße
1:150	420*297 A3



**Besucheranzahl:**

Stehplätze max. 900

Die max. Besucherzahl von 900 Personen darf nicht überschritten werden und ist durch Einlasskontrolle zu überwachen!

**LEGENDE:**

Rettungsweg



**BAUVORHABEN:**  
19.0242-A -  
**BACHGAUHALLE GROSSSTHEIM** Bestuhlung  
Pflaumheimer Str. 24  
63762 Großostheim

**BAUHERR:**  
Markt Großostheim  
Schaafheimer Str. 33  
63762 Großostheim

	Riegelstraße 55 63762 Großostheim Tel: 06026/979971-0 Fax: 06026/979971-9 E-Mail: info@hock-plan-ing.de Web: www.hock-plan-ing.de	
	<b>Saal ohne Bestuhlung mit Theke-900</b>	
	Datum	Planersteller
	12.11.2025	bt/ka

**Variante 15**

Maßstab	Blattgröße
1:150	420*297 A3